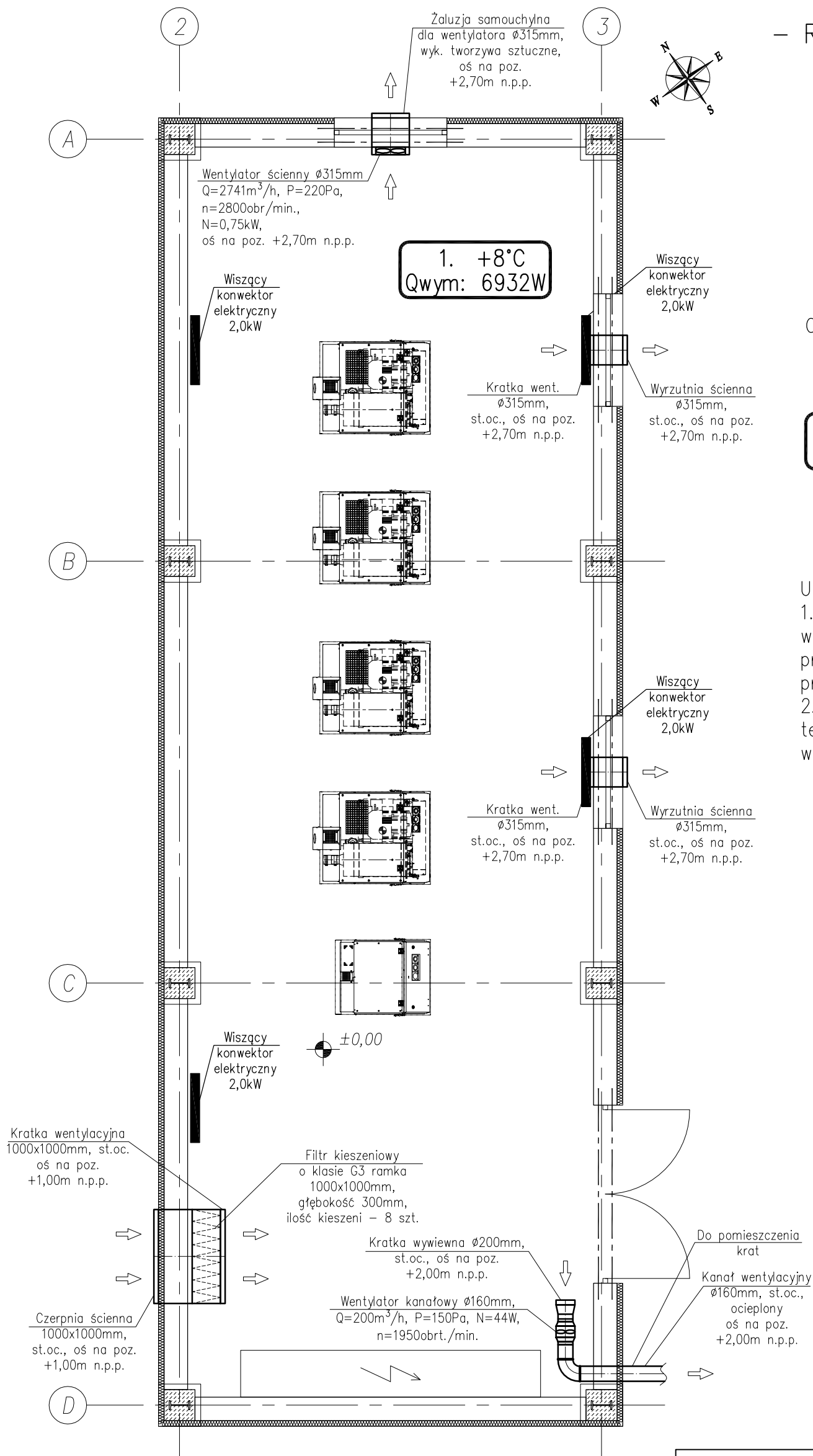


PROJ. STACJA DMUCHAW
– RZUT – WENTYLACJA I OGRZEWANIE
1:50



OZNACZENIA:

nr pomieszczenia

temp. obliczeniowa

zapotrzebowanie na ciepło

5. $+16^\circ\text{C}$
 $Q_{\text{wym}}: 1020\text{W}$

UWAGI:

- Czerpnie i wyrzutnie ścienne winny być wyposażone w siatkę zabezpieczającą przed owadami i gryzoniami oraz żaluzje przeciwdeszczowe.
- Rurociągi narażone na działanie niskich temperatur zewnętrznych należy obudować warstwą wełny mineralnej w płaszczu z blachy nierdzewnej.



NBM Technologies

NBM Technologies
Mrocza i Wspólnicy spółka jawna
42-200 Częstochowa ul. Bór 143/157
tel/fax: 34 365-75-81
e-mail: biuro@nbmtechnologie.pl

ZADANIE:	PRZEBUDOWA I ROZBUDOWA OCZYSZCZALNI ŚCIEKÓW W CZARNYM DUNAJCU WRAZ Z INFRASTRUKTURĄ TOWARZYSZĄCĄ				STADIUM DOKUMENTACJI PB CZĘŚĆ TECHNOLOGICZNO -SANITARNIA SKALA 1:50
OBIEKT:	OCZYSZCZALNIA ŚCIEKÓW W MIEJSCOWOŚCI CZARNY DUNAJEC				
INWESTOR:	PODHALAŃSKIE PRZEDSIĘBIORSTWO KOMUNALNE SP. Z O.O. AL. TYŚIĄCLECIA 35A, 34-400 NOWY TARG				
NR EWID. DZIAŁEK:	4119/5, 4119/8, 4030/41, 4031/7, 4031/10, 4030/2 OBRĘB 0003 CZARNY DUNAJEC				
NAZWA RYS.:	PROJ. STACJA DMUCHAW – RZUT – WENTYLACJA I OGRZEWANIE				
PROJEKTOWAŁ:	NR UPRAWNIENI	SPECJALNOŚĆ	PODPIS	DATA	NR RYSUNKU S-8
mgr inż. Tomasz Tarapacz	SLK/3144/PWOS/10	TECHNOLOGICZNO -SANITARNIA		12.2015	
OPRACOWAŁ:	NR UPRAWNIENI	SPECJALNOŚĆ	PODPIS	DATA	
mgr inż. Izabela Ściubidło		TECHNOLOGICZNO -SANITARNIA		12.2015	
SPRAWDZIŁ:	NR UPRAWNIENI	SPECJALNOŚĆ	PODPIS	DATA	
mgr inż. Teresa Syc-Wójcik	SLK/1030/PWOS/05	TECHNOLOGICZNO -SANITARNIA		12.2015	